

Дата

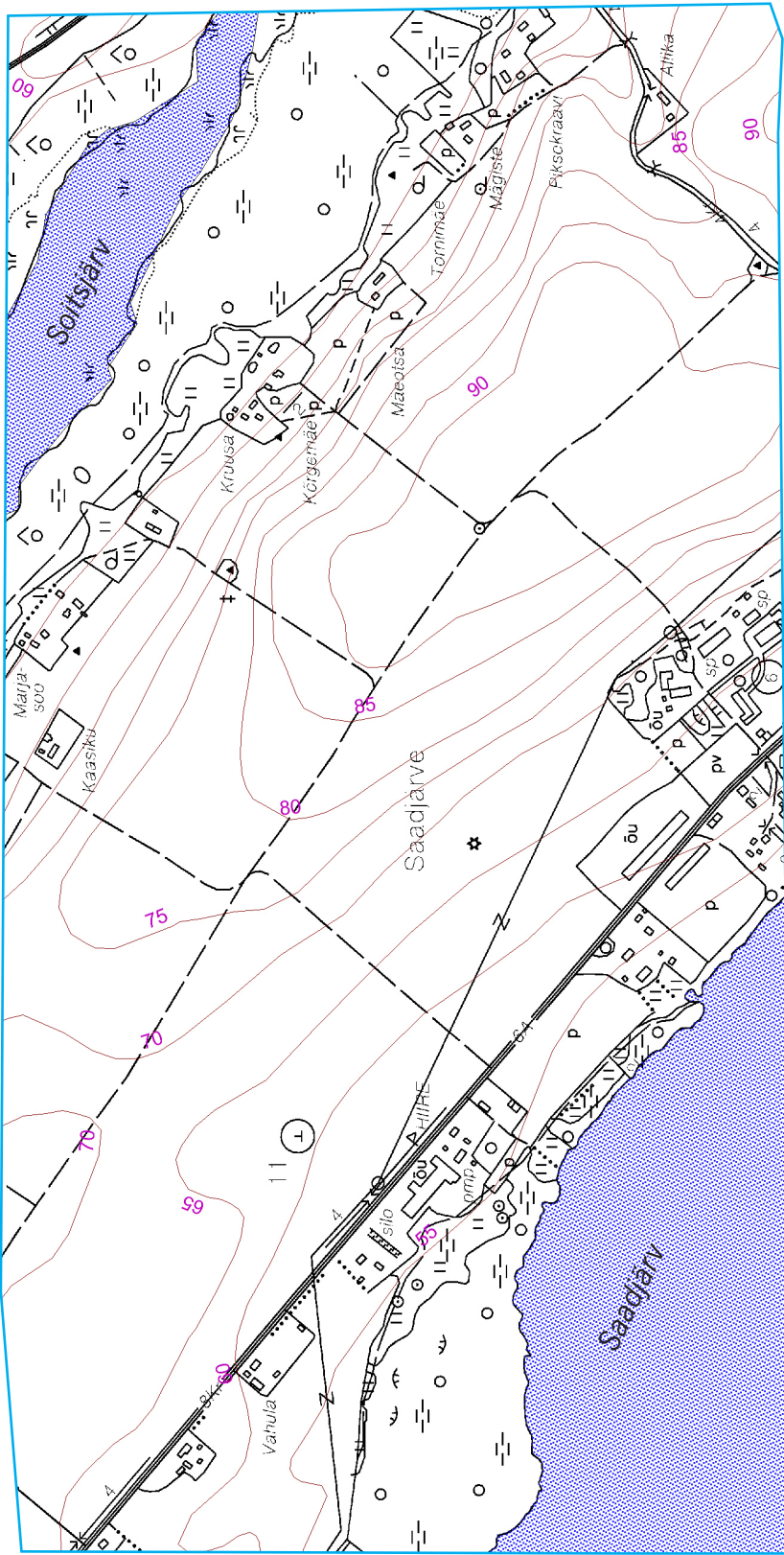
Имя

Наблюдательный пункт:

Друмливый ландшафт

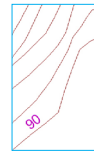


На наблюдательном пункте не видно нанесенных на карту домов. Почему? Обоснуй, используя информацию на карте



Используя горизонталь* ,
ответьте на следующие вопросы.

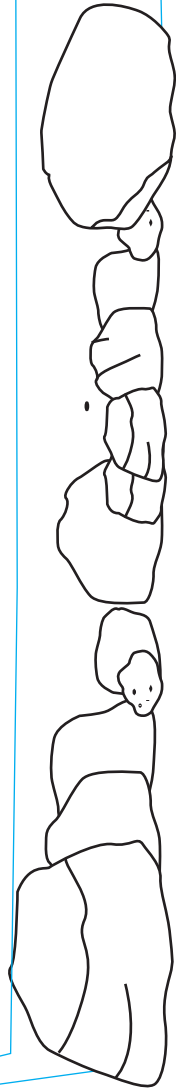
*



Абсолютная высота,
или высота выше
уровня моря,
друмлины Саадъярв.




Высота нашего
местонахождения от водной
границы Саадъярв.



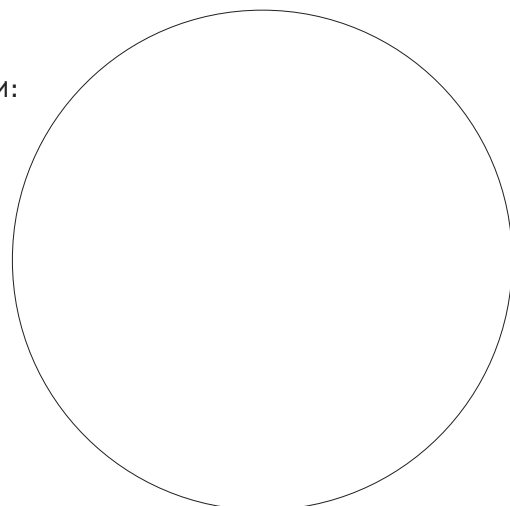
 Изучим гравий.

Какие породы мы нашли в пробе?

Какого происхождения эти породы?
Как эти камни сюда попали?


 Составьте оценочную круговую диаграмму, которая показывает, что видно со смотровой вышки:

- открытый ландшафт
- хвойный лес
- лиственный лес
- водоемы
- _____




условный знак*

* Придумайте сами условные знаки

 Напишите 1–3 ключевых слова, каким был/является этот вид:

12 000 лет назад	6000 лет назад	3000 лет назад	100 лет назад	через 100 лет

 Самое необычное впечатление от смотровой вышки:

