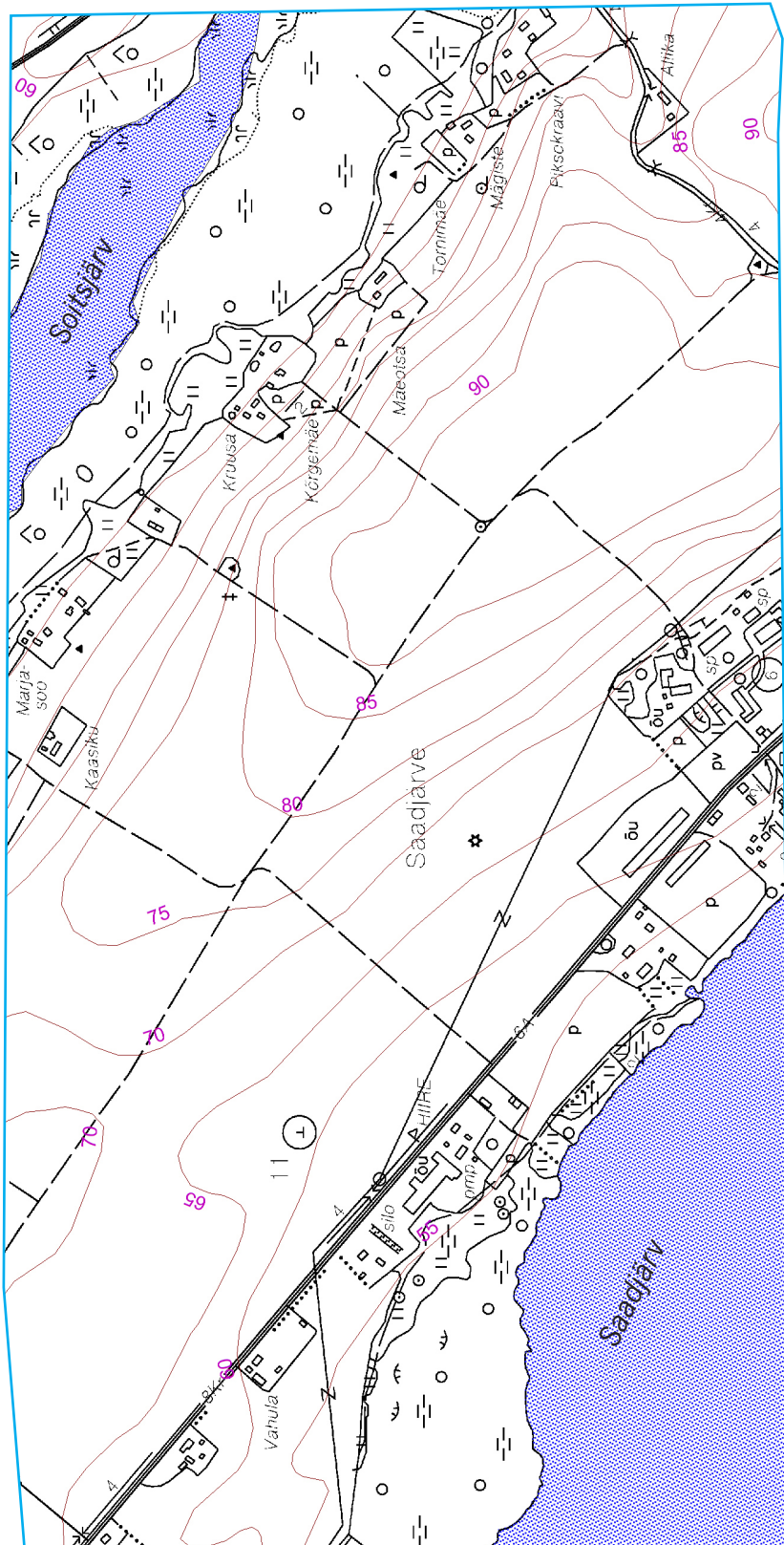


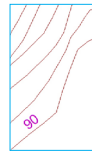


Põhjenda kaardiinfot kasutades!
Vaatluspunkti ei ole näha
kaardile kantud maju. Miks?



Kasutades samakõrgusjooni*
vastake järgmistele küsimustele.

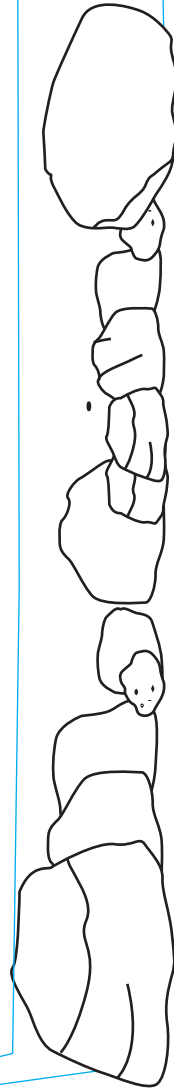
*



Mis on Saadjärve
voore absoluutne
kõrgus ehk kõrgus
merepinnast?




Kui kõrgel asub vaatluspunkt
Saadjärve veepiirist – see on
suhteline kõrgus?



 Uurime Voore sisemust.

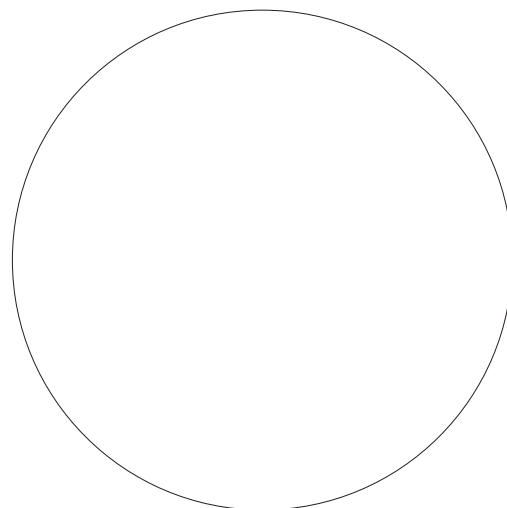
Millist tüüpi kivimeid oli proovis kõige rohkem?
Põhjenda!

Kuidas need kivimid siia voore sisse said?

 Koostage hinnanguline sektordiagramm, mis näitab, kui palju paisatab vaatetornist:

- avamaastikku
- okaspuumetsa
- lehtpuumetsa
- veekogusid
- _____

tingmärk*



*Mõelge ise välja tingmärgid.

 Kirjutage 1...3 märksõna, milline oli/on see vaade:

12 000 aastat tagasi	6000 aastat tagasi	3000 aastat tagasi	100 aastat tagasi	100 aasta pärast

 Kõige erilisem kogemus vaatetornist:

