

1. Võrdle aasta pikima päeva pikkust Eestis ja Brasiilias.

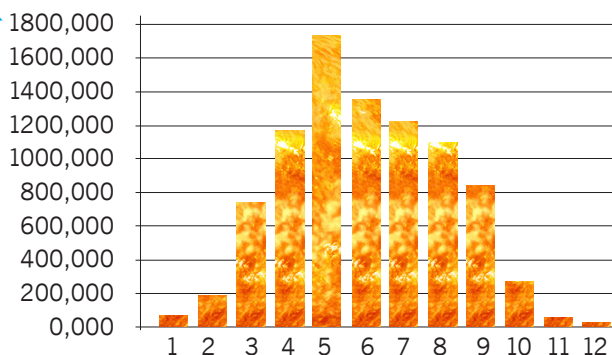
2. Miks toodab sama võimas paneel Brasiilias siiski rohkem el. energiat, kui Eestis?

3. Kuidas saab paneeli tootlikkust suurendada?

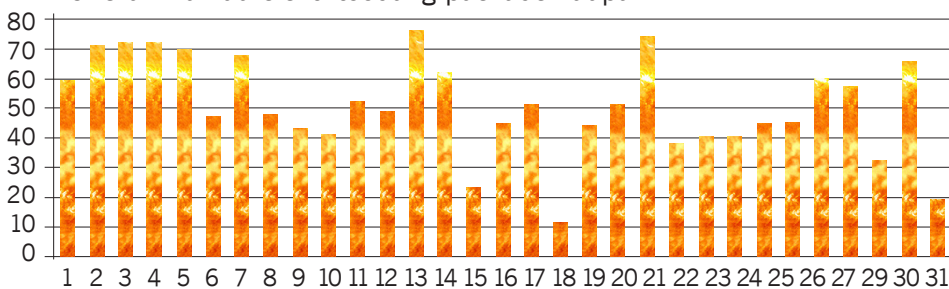
4. Milline oli 2016.aasta kõige päikesepaistelise kuu?

5. Miks talvekuudel jaam nii vähe elektrienergiat toodab?

12 kw võimsusega Lõuna-Eestis paikneva päikese-
elektrijaama 2016. aasta elektritoodang kuude kaupa

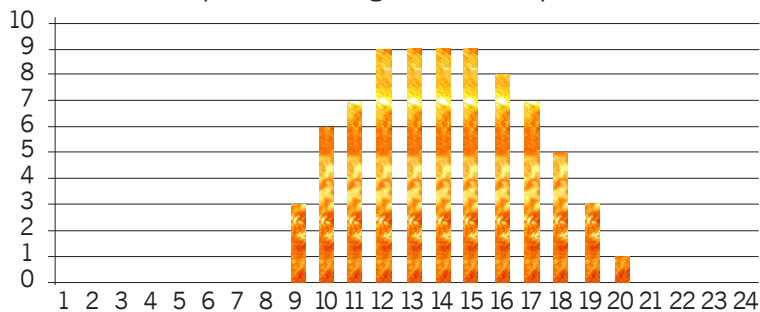


2016.a. maikuu elektritoodang päevade kaupa



6. Miks toodab jaam erinevatel päevadel erineva koguse elektrienergiat?

Maikuu Max päeva toodang tundide kaupa



Millises Eesti osas on kõige rohkem päikesepaistelisi ilma?

Mitu tundi paistab päike aastas keskmiselt Sinu kodukandis?

Kuidas toota elektrienergiat sellel ajal kui päikesevalgust ei ole?

7. Miks ei saavuta jaam täisvõimsust (12kw)?



1. Kui palju toodab tuulegeneraator 1 minuti jooksul elektrit, kui tuule kiirus on:

3 m/s	
5 m/s	
6 m/s	
8 m/s	

2. Otsi ilmateenistuse kodulehelt oma kodukohale lähim ilmajaam, kus ka tuule kiirust mõõdetakse ja salvestatakse.

3. Kui suur on selles ilmajaamas:

☺ aasta keskmine tuule kiirus

☺ kõige tuulisema kuu keskmine tuule kiirus

☺ maksimumtuulekiirus

4. Miks ei ole neid andmeid võimalik kasutada rajatava tuuleelektrijaama tootlikkuse arvutamiseks?

5. Millistes Eesti piirkondades on tuult rohkem?

6. Kas vastab tõele, et tuult on Eestis rohkem nendel kuudel, kui päikesevalgust napib?

7. Mis põhjustab tuule tekkimise?
Kas on oht, et kogu tuul kasutatakse ära?

