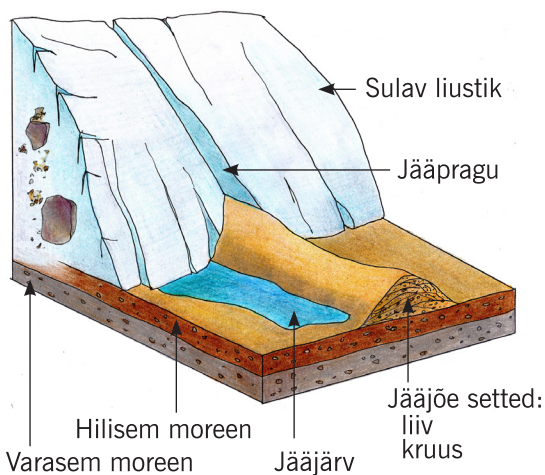


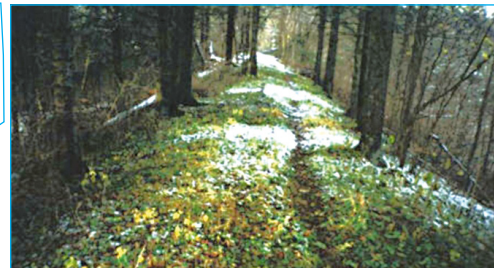
Mäed, künkad, nõlvakud

- ☺ Milliste pinnavormide teket kujutavad joonised?
- ☺ Kirjutage iga pinnavormi kohta 2 õiget ☺ ja üks vale ☹ väide.

☺ Mandrijää ja liustike sulavete tegevuse tagajärjel on Eestimaal kujunenud mitmekesised pinnavormid: oosid, otsamoreenid, moreenkünkad, mõhnad, voored, sandurid jne.



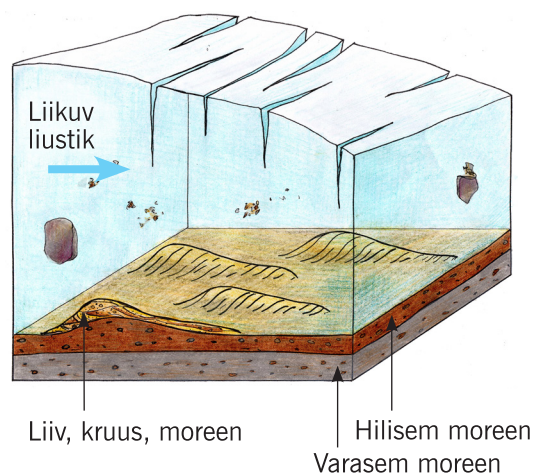
☺ _____
pinnavorm



☺ _____

☺ _____

☺ _____



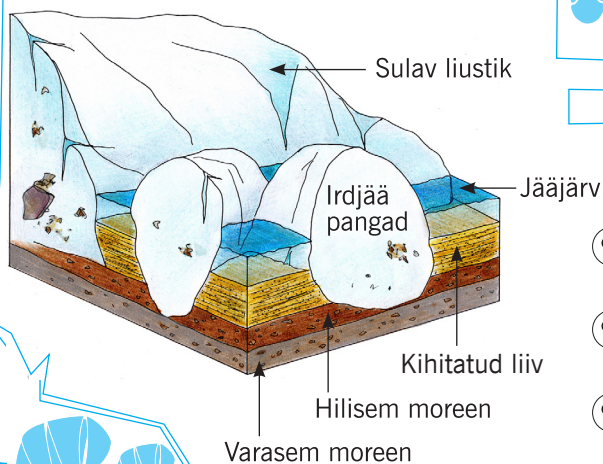
☺ _____
pinnavorm



☺ _____

☺ _____

☺ _____



☺ _____
pinnavorm



☺ _____

☺ _____

☺ _____